

ماوس ولوحة مفاتيح KM714 لاسلكيان من Dell™

دليل المالك



تخضع المعلومات المذكورة في الوثيقة للتغير دون إخطار مسبق. جميع الحقوق محفوظة. © 2013 Dell Inc.

يُحظر تماماً إعادة إنتاج هذه المواد بأية طريقة كانت دون الحصول على الموافقة الكتابية من شركة Dell. العلامات التجارية المستخدمة في هذه الوثيقة:

DellTM وشعار شركة DELL هما علامتان تجاريتان مملوكتان لشركة Dell؛ و Microsoft[®] وشعار زر بدء Windows هما إما علامتان تجاريتان أو علامتان تجاريتان مسجلتان مملوكتان لشركة Microsoft بالولايات المتحدة الأمريكية و/أو البلدان الأخرى.

يمكن استخدام العلامات التجارية والأسماء التجارية في هذه الوثيقة للإشارة إلى الجهات التي تملك حق المطالبة بالعلامات والأسماء أو منتجاتها. تُخلى شركة Dell مسؤوليتها تجاه أية مصالح ملكية في العلامات والأسماء التجارية الأخرى باستثناء تلك الخاصة بها.

Rev. A00 03 - 2013

القيود وإخلاء المسؤولية

المعلومات المذكورة في هذه الوثيقة، بما في ذلك كافة التعليمات والمحاذير والموافقات التنظيمية والتصديقات، يتم تقديمها من قبل المورد ولم يتم التحقق من صحتها أو اختبارها بصورة مستقلة من قبل شركة Dell. لا تتحمل شركة Dell المسؤولية عن أية أضرار تنشأ بسبب الالتزام بهذه التعليمات أو الإخفاق في الالتزام بها.

يتم تقديم كافة البيانات أو المطالبات التي تتعلق بخصائص الجزء المشار إليه في هذه الوثيقة أو قدراته أو سرعته أو مواصفاته من قبل المورد وليس من قبل شركة Dell. تُنكر شركة Dell، على وجه الخصوص، معرفتها بدقة أي من هذه البيانات أو مستوى اكتمالها أو درجة صحتها. ويجب توجيه كافة الأسئلة والتعليقات المتعلقة بهذه البيانات أو المطالبات إلى المورد.

تشريعات التصدير

يُقر العميل أن هذه المنتجات، التي قد تتضمن مواد تكنولوجية وبرمجية، تخضع لقوانين وتشريعات الجمارك والرقابة على الصادرات الخاصة بالولايات المتحدة ("الولايات المتحدة") كما أنها قد تخضع لقوانين وتشريعات الجمارك والرقابة على الصادرات الخاصة بالبلد الذي يتم تصنيع المنتجات بها أو استلامها فيها. ويوافق العميل على الامتثال لهذه القوانين والتشريعات. فضلاً عن ذلك، فإنه طبقاً لقوانين الولايات المتحدة، لا يجوز بيع هذه المنتجات أو تأجيرها أو القيام خلافاً لذلك بنقلها إلى مستخدمين نهائيين محظورين أو إلى بلدان محظورة. وعلاوةً على ذلك، فإنه لا يجوز بيع هذه المنتجات أو تأجيرها أو القيام خلافاً لذلك بنقلها أو السماح باستخدامها من قبل مستخدم نهائي مشترك في أنشطة تتعلق بأسلحة الدمار الشامل والتي تشمل، على سبيل المثال لا الحصر، الأنشطة المتعلقة بتصميم وتطوير وإنتاج أو استخدام الأسلحة أو المواد أو المنشآت أو الصواريخ النووية أو دعم مشاريع الصواريخ والأسلحة الكيميائية والبيولوجية.

المحتويات

الإعداد

لوحة المفاتيح

الميزات

استكشاف الأخطاء وإصلاحها

المواصفات

الماوس

الميزات

استكشاف الأخطاء وإصلاحها

المواصفات

معلومات قانونية

الضمان

معلومات تنظيمية

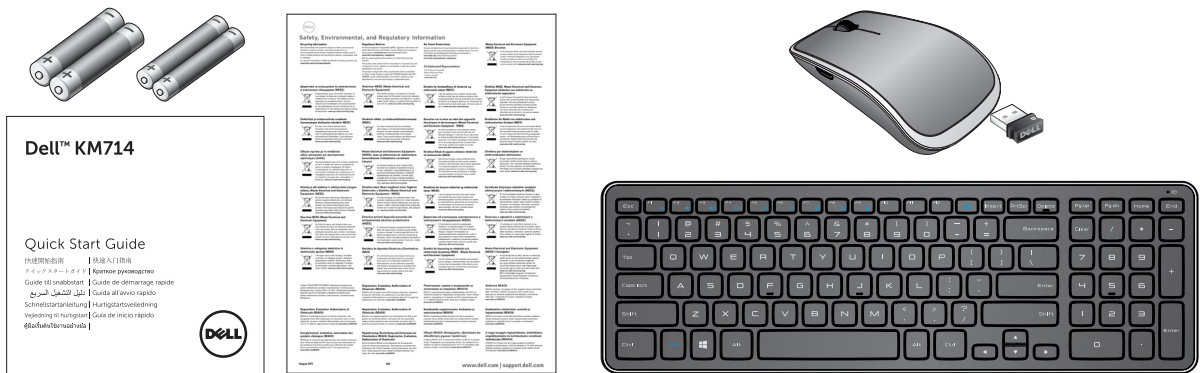
الشهادات

الإعداد

متطلبات النظام

- منفذ USB (لجهاز استقبال USB)
- Microsoft Windows 8/7/RT

محتويات العبوة

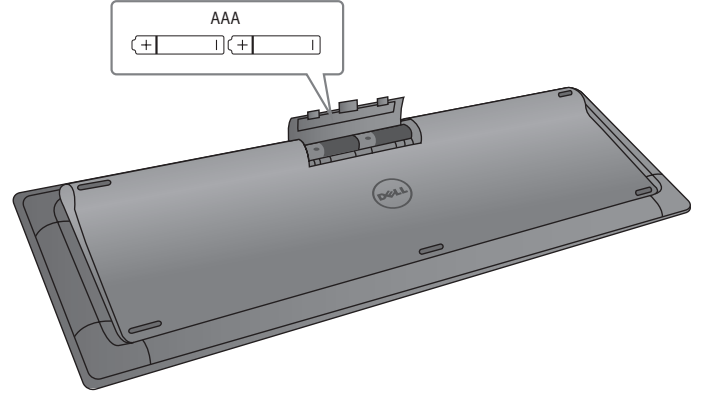


- لوحة مفاتيح لاسلكية
- ماوس لاسلكي
- جهاز استقبال USB
- بطاريتان AA للماوس
- بطاريتان AAA للوحة المفاتيح
- وثائق المنتج

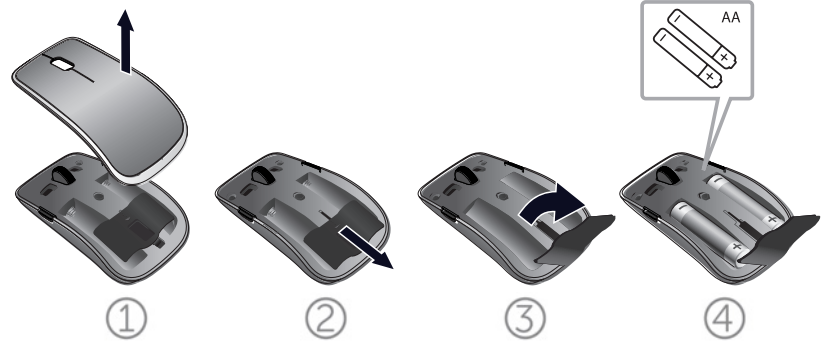
- ❑ **ملاحظة:** قد يتم تركيب جهاز استقبال USB مسبقاً في جهاز الكمبيوتر.
- ❑ **ملاحظة:** قد تتغير الوثائق المشحونة مع الماوس ولوحة المفاتيح استناداً إلى المنطقة.
- ❑ **ملاحظة:** في حالة عدم ظهور مؤشر Caps Lock على الشاشة أو عدم عمل مفتاح اختصار Eject، يرجى تنزيل البرنامج من www.dell.com/support/KM714

إعداد الماوس ولوحة المفاتيح KM714 اللاسلكيين من Dell

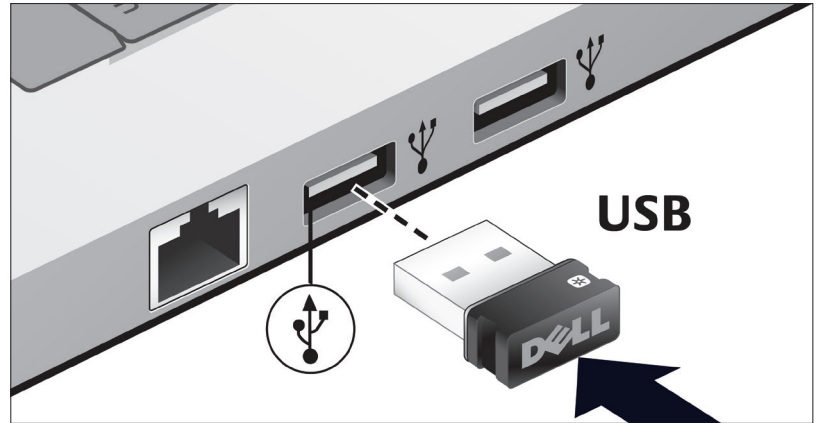
1. ركب البطاريتين AAA في لوحة المفاتيح.



2. ركب البطاريتين AA في الماوس.

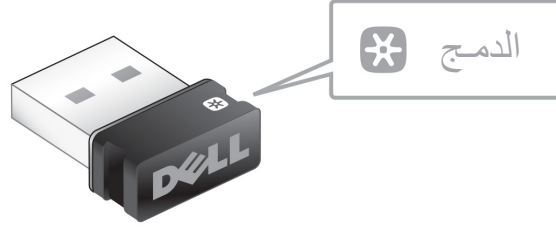


3. وصل جهاز استقبال USB بالكمبيوتر.



في حالة عدم عمل لوحة المفاتيح أو الماوس، راجع قسم
استكشاف الأخطاء وإصلاحها.

مميزات دمج الازدواج

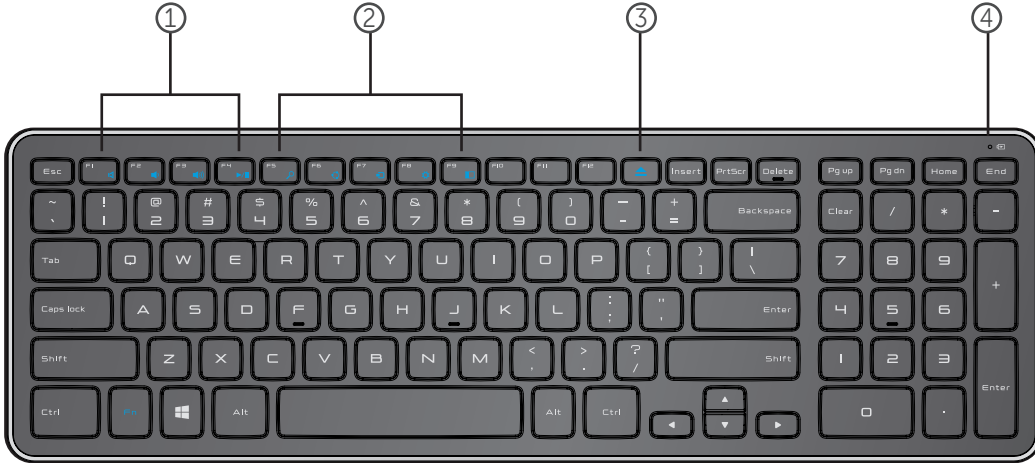


يعد جهاز دمج USB جهاز استقبال لاسلكيًا يمكن إبقاؤه متصلًا بأحد منافذ USB بالكمبيوتر، ويسمح جهاز الدمج هذا بتوصيل الماوس اللاسلكي بسهولة بالكمبيوتر، فضلاً عن إمكانية التوصيل، في نفس الوقت، لأربعة أجهزة لاسلكية إضافية تقبل الدمج.

لبدء استخدام جهاز الاستقبال، تأكد من تثبيت البرنامج على الكمبيوتر. قد يتم تثبيت برنامج الدمج مسبقًا على جهاز الكمبيوتر. ويمكن تنزيل البرنامج من www.dell.com/support/Unifying

الميزات

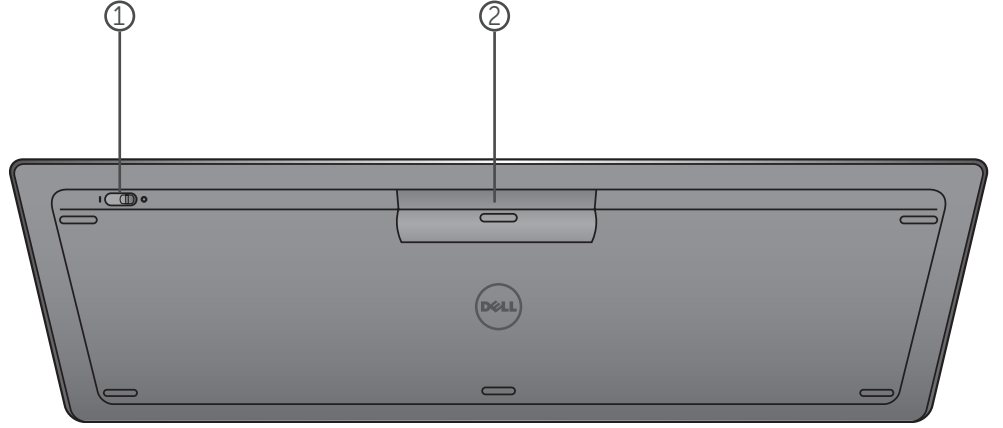
منظر علوي



1. مفاتيح التحكم في الوسائط المتعددة
2. مفاتيح اختصارات Windows 8
3. مفتاح إخراج (Eject) أقراص المحرك الضوئي
4. مصباح حالة البطارية - يشير إلى حالة البطاريات المرغبة في لوحة المفاتيح
الأبيض الخالص - يظهر لحوالي 15 ثانية بعد تركيب البطاريات، ثم ينطفئ
الوميض الأصفر الضارب للحمرة - يظهر عندما يكون شحن البطارية ضعيف. عندئذ، استبدل البطاريات.

الميزات

منظر سفلي



1. مفتاح التشغيل
2. تجويف البطارية

مفاتيح الوظائف

كتم الصوت		
تقليل مستوى الصوت		
زيادة مستوى الصوت		
التشغيل أو الإيقاف المؤقت للوسائط		
بحث (Windows 8)		+ 
مشاركة (Windows 8)		
الأجهزة (Windows 8)		
الإعدادات (Windows 8)		
أحدث التطبيقات (Windows 8)		

مفاتيح التطبيقات

الوظيفة	توليفات المفاتيح
في نظام تشغيل Windows 7: يفتح قائمة "ابدأ" في نظام تشغيل Windows 8: شاشة البدء	مفتاح Windows 
يفتح مستكشف Windows Explorer	مفتاح Windows + E 
يبحث عن مستند	مفتاح Windows + F 
يصغّر جميع الإطارات المفتوحة	مفتاح Windows + M 
يعرض مربع الحوار "تشغيل (Run)"	مفتاح Windows + R 
يعرض القائمة "تعليمات"	مفتاح Windows + F1 
ينشط زر شريط المهام التالي	مفتاح Windows + TAB 
يفتح إطار "البحث عن أجهزة الكمبيوتر"	مفتاح Windows + Ctrl + F 
يتراجع عن تصغير كل الإطارات	مفتاح Windows + Shift + M 
يفتح الإطار "خصائص النظام"	مفتاح Windows + Pause/Break 

استكشاف المشكلات وإصلاحها

إذا كانت لديك مشكلات في لوحة المفاتيح:

- تحقق مما إذا كانت البطاريات مُركَّبة في الاتجاه الصحيح أم لا.
- تحقق مما إذا كان مفتاح تشغيل لوحة المفاتيح مُعَيَّن إلى "وضع التشغيل (On)" أم لا.
- أخرج البطاريات وأعد تركيبها. يضيء مصباح حالة الطاقة (باللون الأبيض الخالص) لمدة 15 ثانية ثم ينطفئ.
- افصل جهاز استقبال USB عن الكمبيوتر وأعد توصيله.
- واصل جهاز استقبال USB بأحد منافذ USB الأخرى بالكمبيوتر.
- قم بإعادة تشغيل الكمبيوتر.

المواصفات

مواصفات عامة

KM713	رقم الطراز
تقنية لاسلكية 2.4 جيجاهرتز	نوع الاتصال
Microsoft Windows 8	أنظمة التشغيل المدعومة
Microsoft Windows 7	
Microsoft Windows RT	
إمكانية تمرير Pseudo N-key	التمرير
Scissor	الآلية الرئيسية

المواصفات الكهربائية

من 2.05 فولط إلى 3.2 فولط	فولطية التشغيل
حوالي 12 شهراً	عمر البطارية
بطاريتان قلويتان AAA	نوع البطاريات المطلوب

الخصائص الفيزيائية

21.2 مم (± 0.4 مم)	الارتفاع
380.03 مم (± 0.7 مم)	الطول
122.21 مم (± 0.4 مم)	العرض
540 جم (± 1 جم)، بدون البطاريتين	الوزن

المواصفات البيئية

من 0 إلى 40 درجة مئوية	درجة حرارة التشغيل
من -40 إلى 65 درجة مئوية	درجة حرارة التخزين
90% رطوبة نسبية غير تكثيفية كحد أقصى	نسبة رطوبة التشغيل
95% رطوبة نسبية غير تكثيفية كحد أقصى	نسبة رطوبة التخزين

مواصفات التقنية اللاسلكية 2.4 جيجاهرتز

اتصال ثنائي الاتجاه (الجهاز المرسل المستقبل)	الإرسال اللاسلكي
يصل إلى 10 متر	نطاق

الميزات

منظر علوي



1. زر الماوس الأيسر
2. عجلة الإمالة
3. زر جانبي *
4. مصباح حالة البطارية
- الوميض الأصفر الضارب للحمرة - يظهر عندما يكون شحن البطارية ضعيف. عندئذ، استبدل البطاريات.
5. زر جانبي *
6. زر الماوس الأيمن

*يؤدي كلا الزرين نفس الوظيفة.

الميزات

منظر سفلي

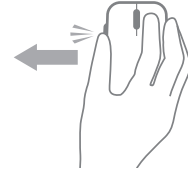


1. مستشعر الليزر
2. زر الطاقة

لمحات عن الاختصارات

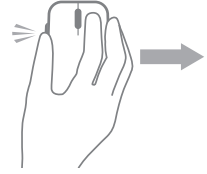
رموز Windows
اضغط مع الاستمرار على الزر الجانبي، ومرّر
الماوس تجاه اليسار.

(فقط Windows 8)



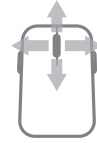
التبديل بين التطبيقات
اضغط مع الاستمرار على الزر الجانبي، ومرّر
الماوس تجاه اليمين.

(فقط Windows 8)



التمرير والتحريك
يمكنك التمرير في الاتجاهات الأربعة

(Windows 8 و Windows 7)



التكبير والتصغير
اضغط مع الاستمرار على الزر الجانبي، وحرك
العجلة لأعلى أو لأسفل.

(Windows 8 و Windows 7)



العودة
اضغط مع الاستمرار على الزر الجانبي، وحرك
عجلة الإمالة تجاه اليسار.

(Windows 8 و Windows 7)



للأمام
اضغط مع الاستمرار على الزر الجانبي، وحرك
عجلة الإمالة تجاه اليمين.

(Windows 8 و Windows 7)



إطالة عمر بطارية الماوس

يحتوي الماوس على ثلاثة أوضاع تشغيل مُدمَّجة به لحفظ طاقة البطارية:

1. وضع السكون: عندما يبقى الماوس غير نشط لمدة 5 ثوان.
لتنشيط الماوس: قم بتحريكه أو النقر به أو تحريك العجلة.

2. وضع السكون الطويل: عندما يبقى الماوس غير نشط لمدة 5 دقائق.
لتنشيط الماوس: قم بتحريكه أو النقر به.

3. وضع الانقطاع: عندما يُحمل الماوس هنا وهناك أو يُترك مواجهاً لأعلى لمدة 5 دقائق أو عندما يبقى غير نشط لمدة 4 ساعات.
لتنشيط الماوس: اضغط على زر الطاقة.

استكشاف الأخطاء وإصلاحها

إذا كانت لديك مشكلات في الماوس:

- تحقق مما إذا كانت البطاريات مُركَّبة في الاتجاه الصحيح أم لا.
- تحقق مما إذا كان مصباح زر طاقة الماوس مضاء أم لا.
- أخرج البطاريات وأعد تركيبها. تحقق لترى مصباح زر الطاقة قد أضاء (بالأبيض الخالص) أم لا.
- افصل جهاز استقبال USB عن الكمبيوتر وأعد توصيله.
- وصلّ جهاز استقبال USB بأحد منافذ USB الأخرى بالكمبيوتر.
- قم بإعادة تشغيل الكمبيوتر.

المواصفات:

مواصفات عامة

WM514
تقنية لاسلكية 2.4 جيجاهرتز
Microsoft Windows 8
Microsoft Windows 7
Microsoft Windows RT

رقم الطراز
نوع الاتصال
أنظمة التشغيل المدعومة

مواصفات عامة

من 0.95 إلى 1.8 فولط
حوالي 12 شهرًا
بطاريتان قلويتان AA

فولطية التشغيل
عمر البطارية
نوع البطاريات المطلوب

الخصائص الفيزيائية

33.6 ± 0.3 مم
58.4 ± 0.3 مم
109.9 ± 0.0 مم
67 غرام، بدون البطاريتين

الارتفاع
العرض
الطول
الوزن

المواصفات البيئية

من 0 إلى 40 درجة مئوية
من -40 إلى 65 درجة مئوية
90% رطوبة نسبية غير تكثيفية
كحد أقصى
95% رطوبة نسبية غير تكثيفية
كحد أقصى

درجة حرارة التشغيل
درجة حرارة التخزين
نسبة رطوبة التشغيل
نسبة رطوبة التخزين

مواصفات التقنية اللاسلكية 2.4 جيجاهرتز

اتصال ثنائي الاتجاه
(الجهاز المرسل المستقبل)
يصل إلى 10 أمتار

الإرسال اللاسلكي
نطاق

الضمان

الضمان المحدود وسياسات الإرجاع

يسري على المنتجات التي تحمل العلامة التجارية لشركة Dell ضمان أجهزة محدود لمدة عام واحد.

إذا تم شراء المنتجات مع نظام Dell فإنه يتبع ضمان النظام.

لعملاء الولايات المتحدة:

تخضع عملية الشراء التي قمت بها واستخدامك لهذا المنتج لاتفاقية Dell الخاصة بالمستخدم النهائي، والتي يمكنك العثور عليها عبر الموقع www.dell.com/terms. تتضمن هذه الوثيقة بند تحكيم مُلزم.

لعملاء أوروبا ومنطقة الشرق الأوسط وأفريقيا:

تخضع المنتجات التي تحمل العلامة التجارية لشركة Dell التي يتم بيعها واستخدامها للحقوق القانونية المعمول بها الخاصة بالمستخدم الوطني وشروط أية اتفاقية بيع بالتجزئة قمت بإبرامها (والتي تنطبق عليك وعلى بائع التجزئة) وشروط عقد المستخدم النهائي لشركة Dell. كما يمكن أن تمنح شركة Dell ضماناً إضافياً على الأجهزة - يمكن العثور على التفاصيل الكاملة لعقد المستخدم النهائي لشركة Dell وشروط الضمان من خلال الانتقال إلى الموقع www.dell.com، واختيار البلد الخاص بك من القائمة أسفل الصفحة "الرئيسية" ثم النقر فوق الرابط "الشروط والأحكام" الخاص بشروط المستخدم النهائي أو الرابط "الدعم" للاطلاع على شروط الضمان.

لعملاء البلدان الأخرى بخلاف الولايات المتحدة:

تخضع المنتجات التي تحمل العلامة التجارية لشركة Dell التي يتم بيعها واستخدامها للحقوق القانونية المعمول بها الخاصة بالمستخدم الوطني وشروط أية اتفاقية بيع بالتجزئة قمت بإبرامها (والتي تنطبق عليك وعلى بائع التجزئة) وشروط ضمان شركة Dell. كما أنه يمكن أن تمنح شركة Dell ضماناً إضافياً على الأجهزة - يمكن العثور على التفاصيل الكاملة لشروط ضمان شركة Dell من خلال الانتقال إلى الموقع www.dell.com، واختيار البلد الخاص بك من القائمة أسفل الصفحة "الرئيسية" ثم النقر فوق الرابط "الشروط والأحكام" أو الرابط "الدعم" للاطلاع على شروط الضمان.

معلومات تنظيمية

المعلومات التنظيمية لطراز لوحة المفاتيح: KM713
المعلومات التنظيمية لطراز الماوس: WM514
المعلومات التنظيمية لطراز المحول الملحق (دونغل): C-U0007

المعلومات التنظيمية

تتوافق هذه الأجهزة مع الجزء 15 من قواعد لجنة الاتصالات الفيدرالية. يخضع تشغيل هذه الأجهزة للشروطين التاليين: (1) عدم تسبب الأجهزة في تداخلات ضارة و(2) تعين قبول الأجهزة لأي تداخلات من شأنها التسبب بعملية غير مرغوب بها.

لقد تم اختبار هذه المعدة ووجد أنها مطابقة لحدود الفئة B من الأجهزة الرقمية طبقاً للجزء 15 من قواعد لجنة الاتصالات الفيدرالية. وقد تم وضع هذه الحدود لتوفير حماية مناسبة ضد التداخلات الضارة عند التركيب داخل المنازل. تقوم هذه المعدة بتوليد واستخدام طاقة ترددات لاسلكية ويمكنها إصدار تلك الطاقة. إذا لم يتم تركيب المعدة واستخدامها وفقاً للتعليمات، فقد تتسبب المعدة في تداخلات ضارة للاتصالات اللاسلكية. وليس هناك ضمان، على الرغم من ذلك، بعدم حدوث تلك التداخلات عند القيام بتركيبها على وجه محدد. إذا تسببت هذه المعدة في تداخلات ضارة مع استقبال الراديو أو التلفزيون (وهو ما يمكن معرفته من خلال تشغيل المعدة وإيقاف تشغيلها)، فإنه ينصح بقيام المستخدم بتصحيح التداخل من خلال اتباع أحد الإجراءات التالية أو جميعها:

- تغيير مكان الجهاز.
- زيادة المسافة الفاصلة بين الجهاز ووحدة الاستقبال.
- توصيل الجهاز بمنفذ موجود بدائرة مغايرة لتلك الخاصة بالأجهزة الإلكترونية الأخرى.
- استشارة البائع أو أحد فني الأجهزة اللاسلكية المؤهلين للحصول على المساعدة.

اعتماد الوكالة

NTC و C-Tick و FCC و CE و CB و UL و IC بكندا و SRRC بالصين و WPC بالهند و MIC باليابان و NTC و بتايلند و iDA بسنغافورة و SIRIM بماليزيا و SDPPI بإندونيسيا و GOST بروسيا و NTC بالفلبين و CITC (SASO &) بالمملكة العربية السعودية و TRA بالإمارات العربية المتحدة و MOC بالكويت و ICASA بشمال أفريقيا.

الاعتمادات

شعار Microsoft WHQL

لقد اجتازت لوحة المفاتيح والماوس اللاسلكي KM714 من Dell اختبار شعار WHQL الذي تقوم به معامل Microsoft Windows لجودة الأجهزة.

شعار WHQL هو نظام اعتماد تتم إدارته من قبل معامل Microsoft Windows لجودة الأجهزة. وفي هذه الحالة، فإنه يضمن أن الجهاز متوافق مع أنظمة تشغيل Microsoft. لوحة المفاتيح والماوس مؤهلتان للاستخدام من خلال تطبيق مجموعة أدوات اختبار WHQL وقد تم إدراجهما في قائمة Microsoft للأجهزة المتوافقة.